

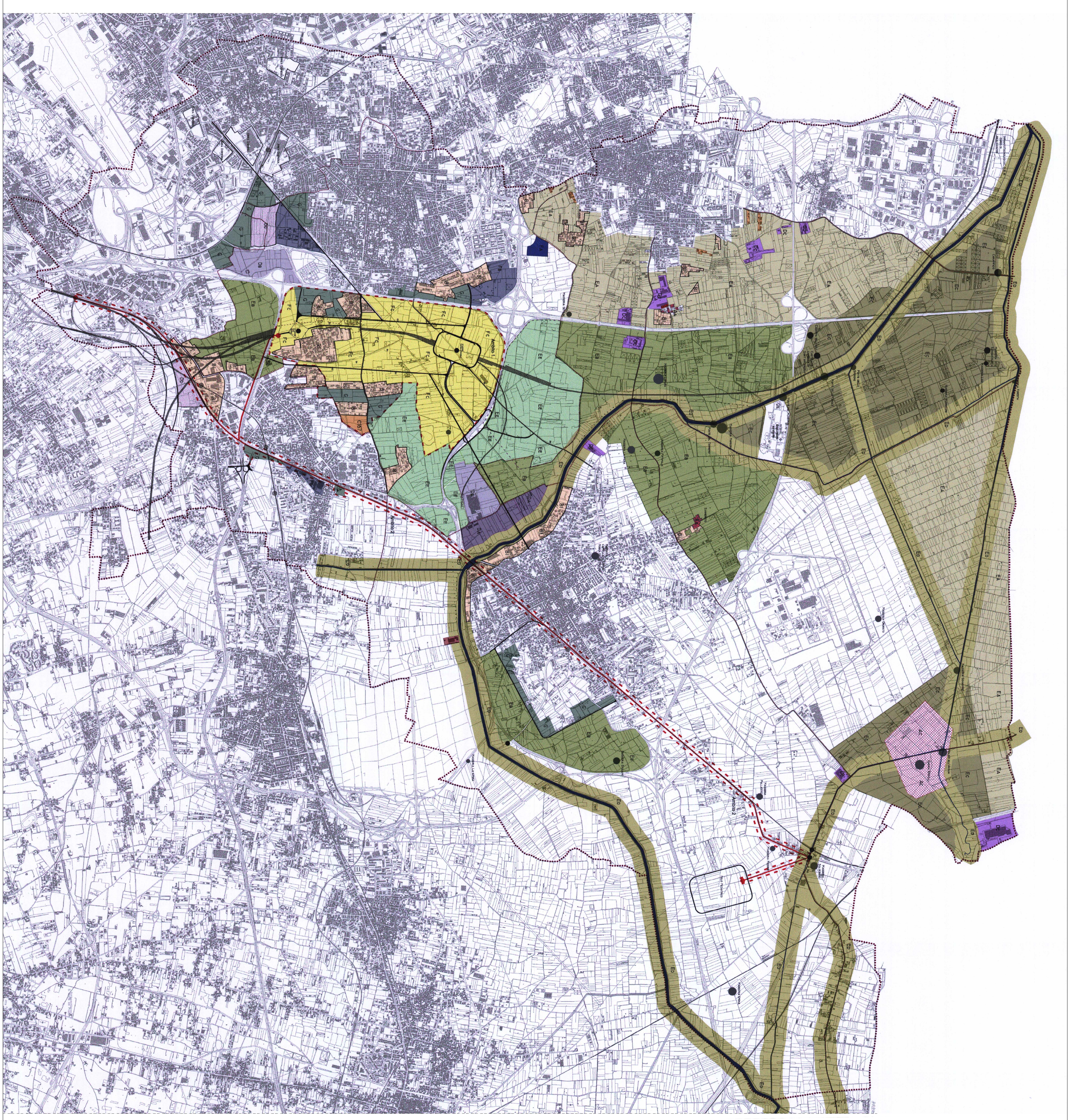


Prodotto e approvato dal
Consiglio Comunale
in data 10/03/2021
L. 8/9 COMMISSARIO PREFETTICO
DOTT. SSA ANNA TARDIO
DOTT. SSA ANGILOTTA CASCIO
L. 8/9 COMMISSARIO PREFETTICO
DOTT. CALO ANTONIANNI
UFFICIO REGIONALE
REGIONE CAMPANIA
L. 8/9 COMMISSARIO PREFETTICO
DOTT. DOMENICABIELLO
L. 8/9 COMMISSARIO PREFETTICO
DOTT. ANGILOTTA CASCIO
UFFICIO REGIONALE
REGIONE CAMPANIA

QUADRO CONSUNTIVO
CANTIERI
PILANO TERRITORIALE E COMUNI INTERESSATI
INVIOLATA ATTIVITÀ CANTIERI CALABRO-CIVANO
DATA
MARTO 2021
TAVOLA
A.06

LEGENDA

- sistema infrastrutturale**
 - linea ferroviaria in progetto
 - linea ferroviaria esistente
 - stazione ferroviaria di progetto
 - stazione ferroviaria esistente
 - stada storica da restaurare
 - stada esistente da riqualificare e potenziare
 - stada di progetto
 - stada di progetto attrezzata con linea tranviaria
 - circolazione della linea tranviaria di progetto
 - stada pedonale e ciclabile di progetto
- sistema ambientale**
 - zona agricola normale
 - zona agricola con previsioni
 - zona agricola di tutela del paesaggio storico rurale
 - zona agricola di tutela dei corsi d'acqua e delle sorgenti
 - parco rurale produttivo
 - sistema insediativo**
 - insediamenti rurali di valore storico-artistico
 - manufatti isolati di valore di valore storico-artistico
 - sito archeologico di S. Suscudi
 - insediamenti edificati storici in territorio agricolo
 - insediamenti edificati rurali in territorio agricolo o "tracce" del tessuto urbano consolidato
 - ERP di sostituzione
 - produttiva con PIP approvato
 - produttiva commerciale esistente e di completamento
 - insediamenti produttivi isolati in territorio agricolo
 - insediamenti produttivi di nuovo impianto
 - area per attrezzature sanitarie - ospedaliere
 - area per attrezzature di interesse generale
 - parco naturalistico, tecnologico e dei servizi
 - servizi pubblici o di uso pubblico di interesse locale
- limiti e confini**
 - confine provinciale
 - confine comunale
 - perimetro dell'area ASI di Affragola
 - area non interessata dalla variante
 - aree strategiche di trasformazione**
 - area soggetta a progetti sociali (anelli)
 - area della stazione Napoli-Affragola e della stazione S. Marco
 - area di settore della galleria Santa Chiara
 - principali tracciati stradali
 - grandi impianti ed attrezzature programmate o esistenti



NOTE: TAVOLA P.2 DEL PIANO TERRITORIALE DEI 5 COMUNI INTERESSATI DALLA STAZIONE ALTA VICICICLI - APPRENSIVITA' IL QUADRO SVISSE PER L'AVVIAMENTO DELLE AREE IN VARIANTE AGRI STRUMENTI IRRADIANTI VICINI